

Галерея-мастерская художника Г.С. Райшева как пространство культурной коммуникации

Галерея-мастерская художника Райшева является филиалом Государственного художественного музея с 2011 года. Деятельность Галереи в составе объединенного музея обрела новые возможности при сохранении сложившихся традиций.

Дополнительные материальные и кадровые ресурсы позволили завершить строительство и оснащение нового здания Галереи, которое сегодня является одной из архитектурных доминант города.

Галерея-мастерская Райшева, несомненно, является тем культурным явлением, которое формирует облик не только Ханты-Мансийска, но и Югры в целом. Мы не случайно говорим «явление», потому что Галерея-мастерская - это неразделимая целостность архитектурного объекта, городской среды, творчески активного художника и тех событий, которые проходят в музейных залах. Именно поэтому Галерея Райшева – это особое пространство культурной коммуникации.

В общемузейной концепции Государственного художественного музея как коммуникативного центра Галерея-мастерская находится в зыбком, неосвоенном пространстве искусства сегодняшнего дня, творимого художником здесь и сейчас.

Наиболее активно постижение смыслов в современном искусстве происходит в диалоге. Данная коммуникативная форма как нельзя лучше подходит для погружения в творчество Райшева, диалогичного по своей сути. Поэтому диалог проявляется в различных направлениях работы Галереи.

Основное направление деятельности Галереи – это презентация творчества художника в форме стационарных экспозиций, а также передвижных выставок.

Специфика нашего региона заключается в значительной удаленности населенных пунктов друг от друга, поэтому организация передвижных выставок сопряжена с определенными трудностями. Но вместе с тем, зачастую такие выставки являются единственным каналом, транслирующим творчество художника в отдаленные уголки Югры. Специально для выставок вне музея был сформирован передвижной выставочный проект «Графика. Избранное», для которого были изготовлены постеры по графическим произведениям Райшева.

В рамках юбилейных мероприятий в этом году было организовано 7 передвижных выставок, которые познакомили жителей округа с графическим наследием мастера. Выставки прошли в Междуреченском, Урае, Кондинском, Нефтеюганске, Угуте, Салыме.

Выставочные проекты организуются и за пределами автономного округа. Они способствуют презентации не только творчества художника, но культуры Югры в целом, формируя образ региона с богатыми традициями и потенциалом. В июне этого года на Уральском культурном форуме в Екатеринбурге была презентована выставка «Геннадий Райшев: героический эпос манси «Песни святых покровителей». Выставка вызвала интерес в российском профессиональном сообществе, став одним из ярких событий регионального форума.

Идея экспозиции как диалога наиболее полно воплотилась в выставочном проекте «Геннадий Райшев: Диалоги», который получил развитие в 2011 году с открытием нового здания Галереи-мастерской. Проект представляет произведения Геннадия Степановича, созданные

по мотивам классической и современной литературы и музыки, а также выставки других художников, чьи творческие поиски созвучны Райшеву. Например, в 2015 году, в рамках «Диалогов» в Галерее был представлен проект «Освоение реальности», соединивший творчество трех авторов – Алексея Орловского из Москвы, Константина Шохова из Тюмени и Алексея Бачурина из Ханты-Мансийска.

Профессиональное творческое общение активно проходит на пленэрах. Геннадий Степанович выступал художественным руководителем международных пленэров, организованных Государственным художественным музеем и Галереей-мастерской при поддержке ЮНЕСКО.

В 2016 году прошел Международный пленэр - творческая школа-лаборатория Г.С. Райшева «Образы Пространства-Времени», участники которого постигали уникальный ландшафт обь-иртышья.

В этом году в рамках юбилейных мероприятий был организован Международный арт-пленэр – творческая школа югорского художника Г.С. Райшева, участие в котором приняли художники из Франции, Армении, Казахстана, а также разных регионов России. Первый этап пленэра состоялся в «райшевских местах» - сельском поселении Салым и его окрестностях. Ключевым событием стала творческая встреча художников с Геннадием Степановичем в Галерее-мастерской.

Диалоговое поле общения продолжает формироваться и после завершения пленэрной работы. Так, в 2017 году лауреаты Международного пленэра - 2016, московские художники Владимир Наседкин и Татьяна Баданина, в рамках «Диалогов с Райшевым» представили в Ханты-Мансийске выставочный проект «Топография Неба и Земли». Авторы показали программные циклы своих произведений, связанных с проблематикой Пространства - Времени. Ряд

своих работ художники принесли в дар в фонды Государственного художественного музея.

В постоянном, практически ежедневном, режиме проходит общение художника с сотрудниками Галереи-мастерской. Ведется масштабная и кропотливая работа по формированию архива Галереи по биографии и творчеству художника, значительную часть которого составляют записи бесед с Геннадием Степановичем. В дальнейшем фрагменты бесед включаются в экскурсии, музейные занятия, аннотации к выставкам, музейные издания. Таким образом «прямая речь» художника вводится в поле музейной коммуникации, становясь не столько пояснением к творчеству, сколько приглашением к размышлению. Геннадий Степанович задает множество вопросов – себе, собеседнику, мирозданию, и приглашает вместе поискать ответы.

Художник постоянно инициирует диалог со зрителем в различных формах. Это не только ставшие традиционными авторские экскурсии и творческие встречи в мастерской художника, мастер-классы по печатной графике, но и издательские проекты.

В постоянном диалоге с художником осуществляется и такое, казалось бы, далекое от коммуникации направление деятельности, как комплектование и хранение фондов Галереи-мастерской. В ее стенах хранятся как фондовые предметы, так и произведения из личной авторской коллекции Геннадия Степановича. Уникальная для музейной практики ситуация поставила перед Государственным художественным музеем задачу выработки механизма учета и хранения авторской коллекции, которая на сегодняшний день успешно решена. Авторская коллекция, насчитывающая свыше шестнадцати тысяч единиц, является постоянным источником комплектования музейного фонда (сегодня

составляет две тысячи триста единиц хранения), а также формирования временных выставок, в том числе передвижных.

Постепенно в галерее сложилась уникальная практика комплектования - ежегодный проект «Геннадий Райшев: Выставки-дарения». Проект традиционно включает две выставки – «Из творческого наследия» и «Новые работы. Дары», экспонаты которых после завершения работы выставок включаются в музейные фонды. В 2017-2019 годах в рамках проекта Геннадий Степанович принес в дар музею более 300 избранных произведений.

Таким образом, публичными для зрителя становятся все процессы – от рождения картины в мастерской художника до формирования музейного собрания. Галерея-мастерская в данном случае становится максимально открытой коммуникативной системой, в которой существуют чрезвычайно насыщенные пространственно-временные связи как в творчестве художника, так и в способах его сохранения, интерпретации и презентации.



ДЕПАРТАМЕНТ КУЛЬТУРЫ
ХАНТЫ-МАНСИЙСКОГО ОКРУГА ЮГРЫ



ГОСУДАРСТВЕННЫЙ
ХУДОЖЕСТВЕННЫЙ МУЗЕЙ



ГАЛЕРЕЯ-МАСТЕРСКАЯ
ХУДОЖНИКА Г.С.РАЙШЕВА

ГАЛЕРЕЯ-МАСТЕРСКАЯ ХУДОЖНИКА Г.С. РАЙШЕВА КАК ПРОСТРАНСТВО КУЛЬТУРНОЙ КОММУНИКАЦИИ



БУ «Государственный художественный музей»



Филиал «Галерея-мастерская
художника Г.С. Райшева»



Филиал «Дом-музей народного
художника СССР В.А. Игошева»





1-4-21



ВЫХОД







Легенды о Тонь-богатыре



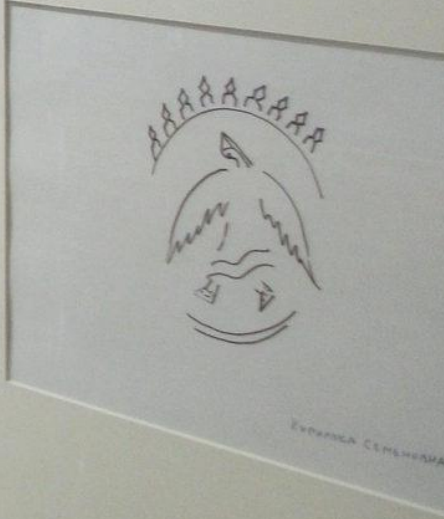
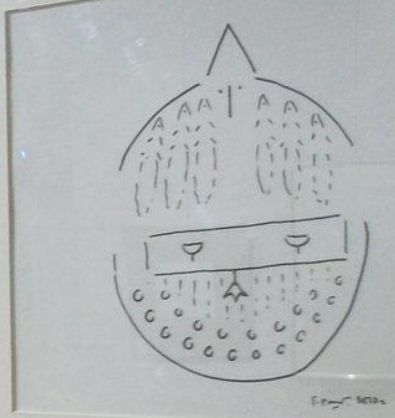
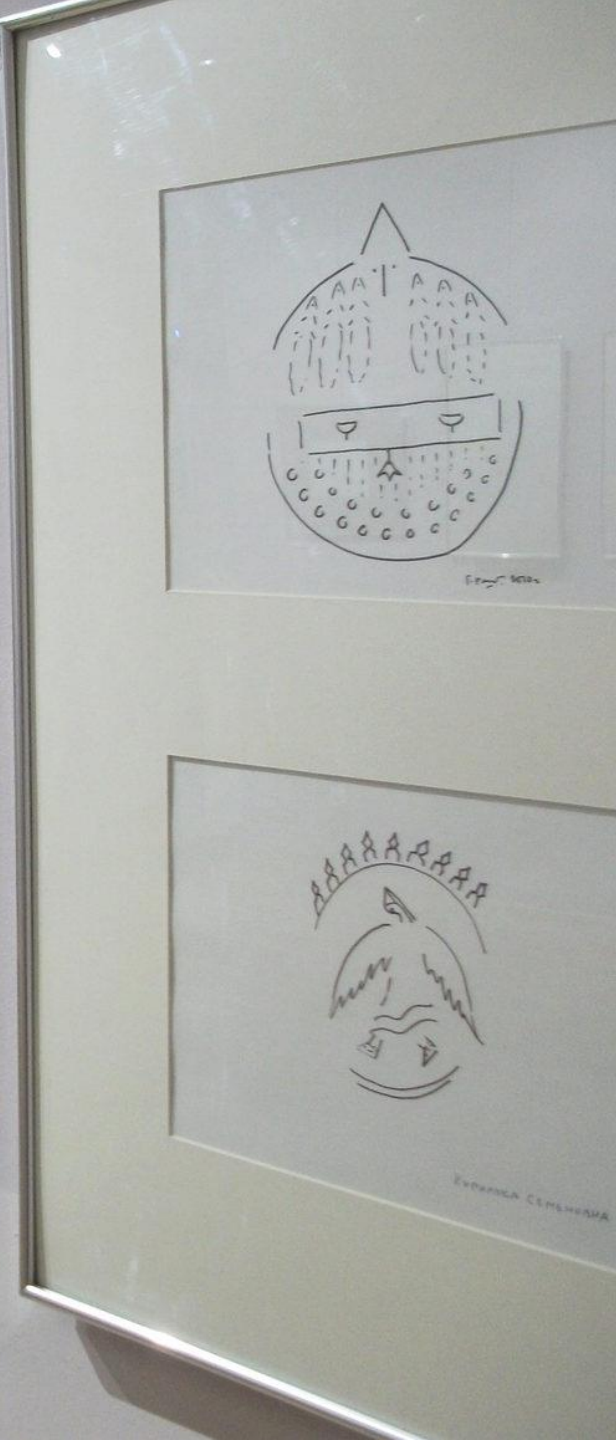
Юбилейно-выставочный тур по городам Югры

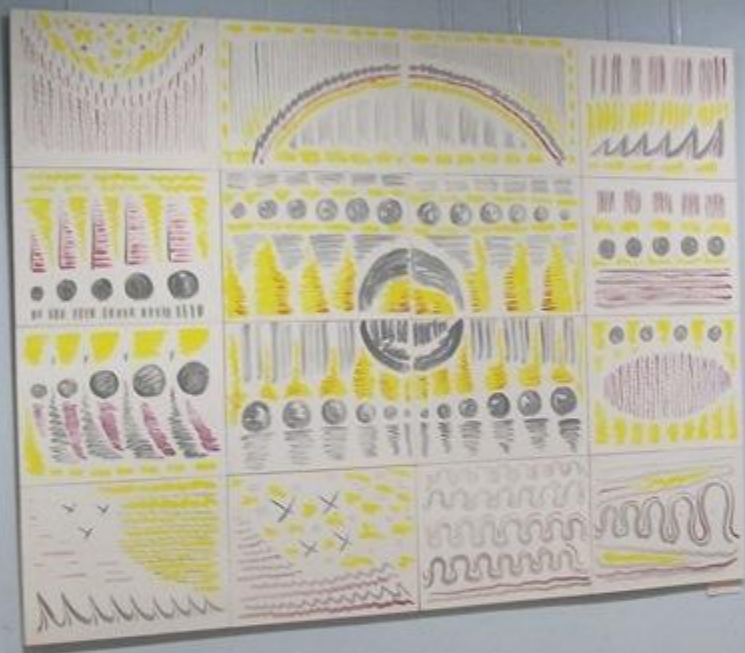






Выставка «Геннадий Райшев: героический эпос манси
«Песни святых покровителей» на Уральском культурном форуме, г. Екатеринбург







Проект «Геннадий Райшев: Диалоги»
Выставка «В поисках Первоземли»





Проект «Геннадий Райшев: Диалоги»
Выставка «Освоение реальности»





Международный пленэр - творческая школа-лаборатория
Г.С. Райшева «Образы Пространства-Времени». 2016 год

A person wearing a dark, quilted hooded jacket is seen from behind, sitting on the ground and painting a landscape on a canvas. The canvas depicts a scene with a body of water, a boat, and a figure. In front of the person, on the ground, are various art supplies including a paint can, brushes, and a palette. The background consists of tall grass and a sandy area.

одный арт-пленэр - Творческая школа югорского художника Г.С. Райшева. 2019 год



Творческая школа югорского художника Г.С. Райшева, пос. Салым



Творческая встреча в Галерее-мастерской художника Г.С. Райшева





Проект «Геннадий Райшев: Диалоги»
Выставка «Топография Неба и Земли»











Выставочный проект «Геннадий Райшев: Выставки-дарения»







