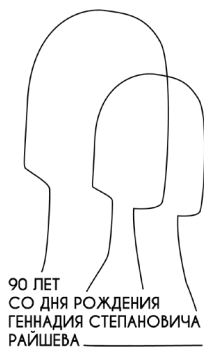


Департамент культуры Ханты-Мансийского автономного округа – Югры

Бюджетное учреждение Ханты-Мансийского автономного округа – Югры
«Государственный художественный музей»

Филиал «Галерея-мастерская художника Г.С. Райшева»



ПУТЬ ХУДОЖНИКА Г.С. РАЙШЕВА

Пространство жизни

УДК 347.782:7.036

ББК 85.10

П90

ПУТЬ ХУДОЖНИКА Г.С. РАЙШЕВА

Ответственный редактор: М.С. Маслакова

Компьютерная верстка: С.А. Чепелева

П90 Путь художника Г.С. Райшева : Пространство жизни / Ред. М.С. Маслакова ; «Государственный художественный музей» (БУ). - Ханты-Мансийск : Югра Принт (ООО), 2024. - 16 с.
ISBN 978-5-6053196-0-3

Тематический цикл научно-популярных материалов о творчестве Г.С. Райшева подготовлен к 90-летию со дня рождения заслуженного художника Российской Федерации. Буклет познакомит читателя с детским и юношеским периодами жизни художника, выбором творческого пути, успехами и достижениями в зрелом возрасте.

Издание предназначено для широкого круга читателей.

УДК 347.782:7.036

ББК 85.10

ISBN 978-5-6053196-0-3

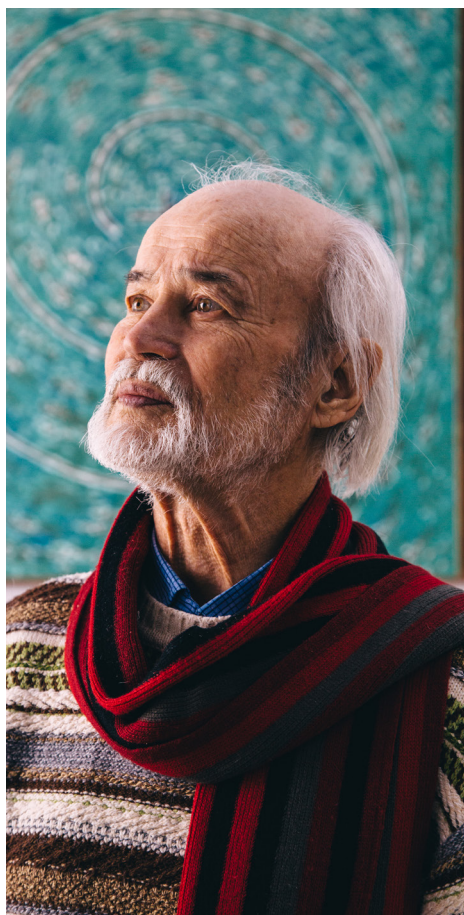
© БУ «Государственный художественный музей»
филиал «Галерея-мастерская художника
Г.С. Райшева»

© ООО «Югра Принт»

**Райшев Геннадий Степанович
1934-2020**

Заслуженный художник России, член-корреспондент Российской академии художеств, почетный гражданин Ханты-Мансийского автономного округа – Югры.

Геннадий Райшев – один из крупнейших современных художников, в творчестве которого органично соединились новаторские идеи с глубоким постижением традиционной культуры народов Сибири. Многогранное творчество получило воплощение в станковой и монументальной живописи, графике (включая различные техники гравюры и книжную графику), в скульптурно-декоративных композициях, а также в теоретических исследованиях и литературно-фольклорных текстах.



G. Raishov

Родился будущий художник в 1934 году в обрусевшем хантыйском селении Сивохребт Самаровского района Остяко-Вогульского национального, а ныне Ханты-Мансийского автономного округа – Югры, в местах впадения реки Салым в Большую Обь. Эти благодатные края стали для будущего художника жителюйной почвой и неиссякаемым источником вдохновения.

«Я всегда мыслю себя человеком, идущим от природы, всегда пишу от того места, где родился, где меня осветило солнце, с берега своей реки, где осознал мир как благость»



Отец художника С.М. Райшев. 1935.
с. Селиярово Самаровского района

Отец – Райшев Степан Мионович, потомственный охотник и рыбак ханты. Мать – Конева Евгения Федоровна, из русских сибирских старожилов. Большой вклад в воспитание внука внесла бабушка по материнской линии – Афанасия Михайловна, первая определившая: «Геша будет художником».



Г.С. Райшев на руках у матери Е.Ф. Коневой. 1937.
д. Сивохребт Самаровского района

В детстве пришлось пройти испытания своего времени: утрату отца, репрессированного в 1937 году, тяготы военных лет.

В 1940 году Геннадий Райшев поступил в начальную школу. После окончания четвертого класса был вынужден прервать учебу из-за отсутствия в селении средней школы, стал помогать семье охотничьим и рыболовным промыслом.

С сентября 1948 года Геннадий Райшев продолжил обучение в Сургутской средней школе, жил в интернате. Большое влияние на формирование мировоззрения Геннадия и его одноклассников оказал учитель физики Аркадий Степанович Знаменский – продолжатель династии сибирских просветителей, эрудит и подвижник, человек высокой интеллектуальной культуры.



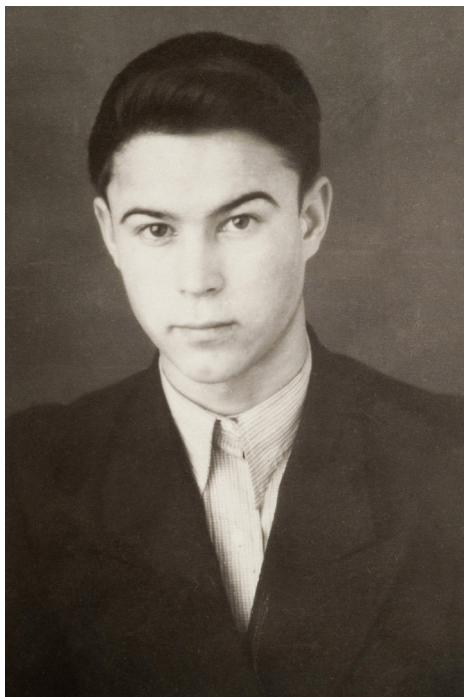
Г.С. Райшев с коробкой акварельных красок.
Сургутская средняя школа.
Слева - сестра Валентина. 1950

«Для нас, учеников, самым главным было, что он умел разбудить дремлющие способности, развить широту мышления и не забывать о душе и человечности»

В интернате Геннадий Райшев продолжил заниматься рисованием. Его школьным учителем рисования был Александр Павлович Тимофеев.



Портрет Знаменского. 1993.
Илл. к книге В.К. Белобородова
«Летающие мысли»



Г.С. Райшев. 1952-1953

С 1954 по 1959 годы Геннадий Райшев учился в Ленинградском педагогическом институте им. А.И. Герцена на филологическом факультете по специальности «Русский язык и литература».

Там же он окончил факультативные курсы по рисованию (руководитель - Г. Глинская) и занимался в изостудии института, руководимой графиком В. Ефимовым. В эти же годы Г.С. Райшев посещал натурные классы Института живо-

писи, скульптуры и архитектуры им. И.Е. Репина (мастерская Б. Иогансона). Главной учебной того времени художник считал изучение экспозиций Русского музея и Эрмитажа, где были выставлены работы художников европейского авангарда – от Сезанна до Пикассо.



Г.С. Райшев. 1954-1955

«Это была очень важная веха в моей жизни, потому что Ленинград – это культурный центр России. Мой кругозор расширился»

После окончания института Геннадий Степанович вместе со своей супругой – сокурсницей Галиной Алексеевной – переехал в г. Сургут (Тюменская область). Оба стали преподавать в средней школе, где некогда учился сам Райшев: он – рисование, она – русский язык и литературу. В декабре 1959-го у них родился сын Аркадий. К этому времени относятся и первые профессиональные живописные опыты и рисунки.

В 1962 году семья переехала в г. Карпинск (север Свердловской области). Г.С. Райшев

устроился оформителем в кинотеатр «Урал», в свободное время занимался творчеством. Там же он познакомился с карпинским графиком Л.П. Вейбертом, с помощью которого освоил технику линогравюры.

Периодически Г.С. Райшев отправлялся в творческие поездки по родным сибирским местам: Чеускино, Сивохребт, Ханты-Мансийск, Сургут. Его всегда притягивала природа югорской земли. Здесь молодой художник много писал с натуры.

По итогам поездки в Сивохребт он создал живописные произведения, впоследствии ставшие основой его творчества («Вид на деревню Сивохребт», «Сон Власа в конюшне», «Зов природы», «Глухари», «Дуги», «Мужики в бане» и др.).



Г.С. Райшев, сын Аркадий,
супруга Г.А. Райшева.
1963. Карпинск



Вид на деревню Сивохребт. 1967. Картон, масло. 19х48,5



Праздник в Казыме. 1986. Холст, масло. 100х300

*«Я пишу по любви
к этому многоликому,
многоцветному миру по имени
Моя Земля и Мой Край»*



Мать-земля. Серия «Древняя Югра». 1999
Холст, масло. 91,5х111,5

Художественный мир Райшева населен необычайными жителями: здесь и девушка-череуха, и женщина-морощка, хозяин леса, дух реки. Это и образы, взятые из самой жизни, и герои из хантыйской

мифологии и фольклора. Женский образ, символизирующий гармоничное единение человека с природой, — один из основных в творчестве Райшева.



Страна Югория.
Хозяин. 1980
Холст, масло. 84,5х106,8



Болотная баба. 1974
Холст, масло. 79,5х99

Цвета в его картинах символические: зеленый — хантыйский цвет, — говорит о связи с природой. Красный цвет, напротив, преобладает в работах на русскую и сибирскую тематику.

Геннадий Степанович часто говорил, что если бы не стал художником, то выбрал бы путь композитора. В его работах всегда ощущается ритм и «слышны» звуки природы: трель дятла, шум бора или плеск речной воды.



Звуки леса. 2010. ДВП, масло. 80х130

С 1967 года Г.С. Райшев участвовал в областных и городских художественных выставках Свердловского Союза художников.

В 1974 году был принят в Союз художников СССР за циклы графических работ.

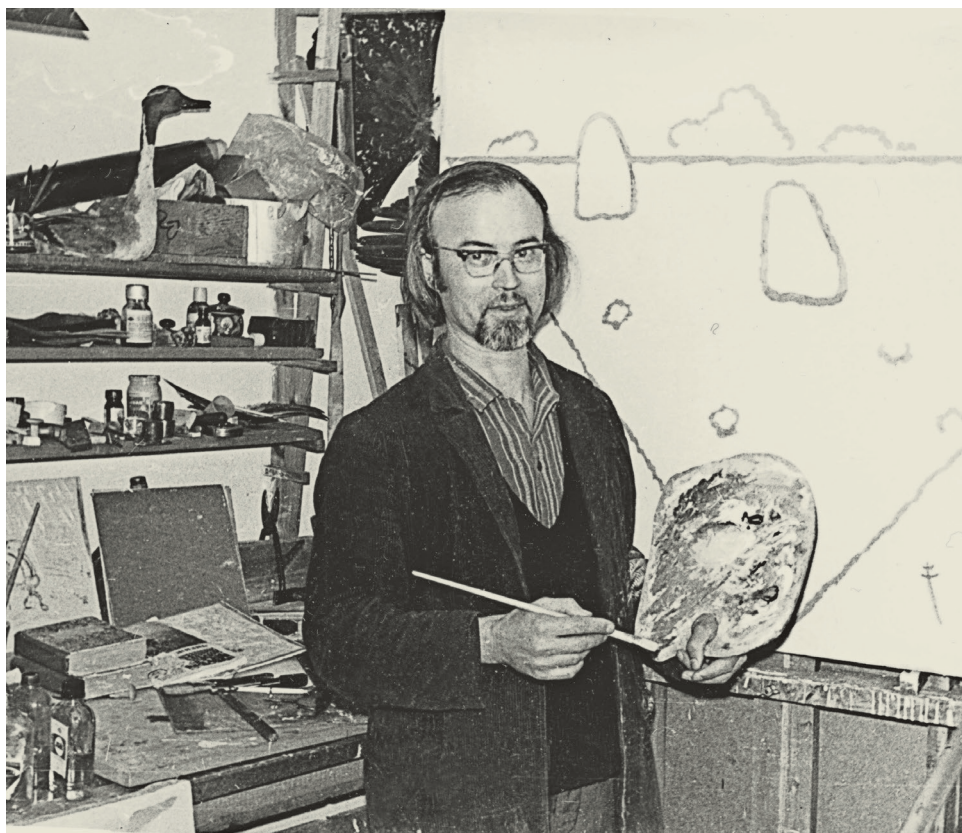
В 1988 году состоялась первая масштабная персональная выставка живописи и графики, принесящая художнику широкую известность (Свердловский музей изобразительных искусств).

Затем последовала череда городских (г. Карпинск), областных, зональных, республиканских и всесоюзных, а также персональных выставок в Москве, Санкт-Пе-

тербурге, Свердловске, Тюмени, Тобольске, Ханты-Мансийске и других городах урало-сибирского региона; зарубежных выставок в Венгрии, Финляндии.



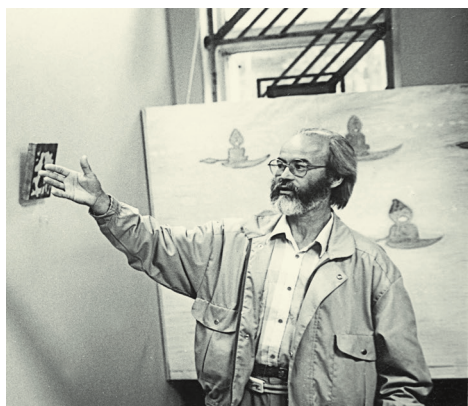
Членский билет Союза художников СССР. 1974



Г.С. Райшев в мастерской. 1970-е годы. Карпинск



Г.С. Райшев, Т.А. Молданова, Т.В. Волдина на персональной выставке в Свердловском музее изобразительных искусств. 1988



Г.С. Райшев на персональной выставке в Ханты-Мансийске. 1993



Г.С. Райшев в экспозиции своей мастерской на ул. Ленина, 95, Ханты-Мансийск. 1996

Уже в эти годы была сформулирована первоначальная модель изобразительного пространства, из которой позднее выросла универсальная художественная система Райшева, строящаяся на изначальных связях человека с миром. Композиции «Земля предков» и «Мужички салымские», «Лес» и «Старый глухарь» станут лейтмотивами всего последующего творчества.



Лес. 1972
Бумага, линогравюра. 44,3х33,2



Земля предков. 1973. Бумага, линогравюра. 50,3x75,2

«Составные творческой личности: бесценные впечатления детства, генетический опыт предков и, конечно, работа познания, включающая постижение литературы, всего гуманитарного цикла и даже таких наук, как физика, математика, естествознание, и непременно театра и музыки»

«Меня иногда называют авангардистом, примитивистом или пытаются поместить еще в какой-нибудь из «блоков». На это я отвечаю: личность вмещает все... Только пройдя весь круг, можно обнаружить богатство возможностей. У меня нет разделения на реальное, абстрактное, ибо я вижу: это все есть в различных градациях в жизни»



Миша Лемпин.

Серия «Мужички салымские». 1972
Бумага, линогравюра. 42,2x32



Г.С. Райшев. Ефрем Мыкуров.
Серия «Мужички салымские». 1972. 42,6х31,8



Г.С. Райшев. Егор Большой.
Серия «Мужички салымские». 1972. 42,2х32



Г.С. Райшев. Илюшка из Малого Салыма.
Серия «Мужички салымские». 1972. 41,3х31,2



Сергей Петрович.
Серия «Мужички салымские». 1972. 42,4х32,2

С 1998-го по 2020 год Г.С. Райшев жил и работал в г. Ханты-Мансийске. Творчество Мастера, неотъемлемое от истории отечественного изобразительного искусства 1960-х – 2000-х годов, сопровождалось целыми этапами творческих поисков, отличалось опытом духовной стойкости и включением в современные художественные процессы.



Г.С. Райшев в мастерской на ул. Ленина, 95, Ханты-Мансийск. 2004



Г.С. Райшев в экспозиции своей мастерской на ул. Чехова, 1, Ханты-Мансийск. 2013

ПУТЬ ХУДОЖНИКА Г.С. РАЙШЕВА

Подписано в печать 16.12.2024. Формат 21х14,5.

Печать офсетная. Гарнитура Book Antiqua.

Отпечатано в типографии ООО «Югра Принт».

628011, Ханты-Мансийский автономный округ – Югра,

город Ханты-Мансийск, ул. Энгельса, д. 60

Общероссийский классификатор продукции ОК-034-2014 (КПЕС 2008)

Книги, брошюры, листовки печатные прочие и подобные печатные материалы

58.11.19.000

Произведено в Российской Федерации

Изготовлено в 2024 г.



90 лет со дня
рождения
Г.С. Райшева



Группа
Галереи-
мастерской
Г.С. Райшева
ВКонтакте



БУ «Государственный художественный музей»
филиал «Галерея-мастерская художника Г. С. Райшева»

628011, г. Ханты-Мансийск, ул. Чехова, 1

+7 (3467) 92-84-03

E-mail: gallery.raishev@gmail.com

ISBN 978-5-6053196-0-3



9 785605 319603 >